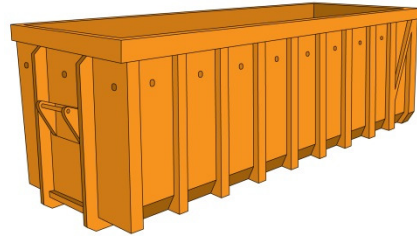
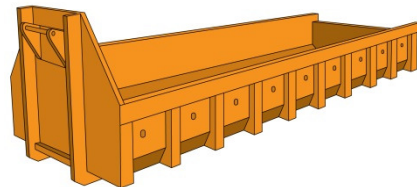


4-Achs Hackenfahrzeug Muldenservice



Abroll-Mulden 20-40m³ mit oder ohne Deckel



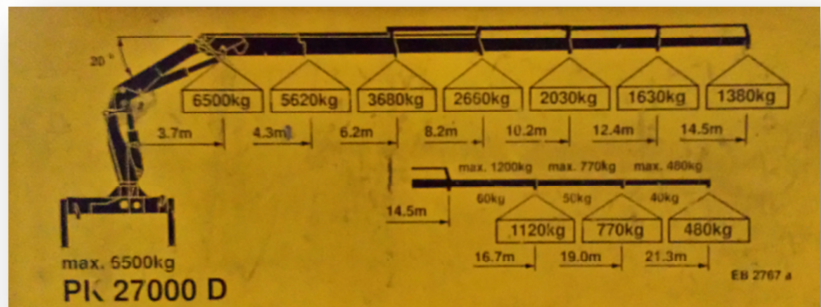
Abroll-Mulden 12m³ Schuttmulden

Diverse Mulden und Plattformen für sämtliche anfallenden Transporte und Entsorgungen.

3-Achser Transporte und Kranarbeiten



Diverse Anbauteile: Erdarbeiten-Beton-Holzgreifer, Arbeitskorb

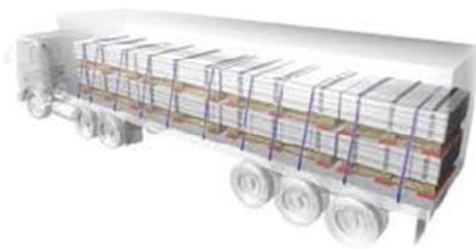


Kranarbeiten bis 21,3m mit Verlängerung. Ideal für Dacharbeiten dank der knickbaren Verlängerung

Sattelzugmaschine Logistik und Schwertransporte



Schwertransport Baumaterial, Gerüste, Kranelemente etc.



Logistik Transporte mit geschlossenem Auflieger

Sattelzugfahrzeug mit offenem und geschlossenem Auflieger. Ladefläche 13.40m x 2.50m

Nützen Sie unsere unverbindliche Beratung. Wir freuen uns auf Ihre Kontaktaufnahme. Ihr Maxda GmbH Team

Transporte · Muldenservice · Heizöl · Winterdienst
MAXDA
Kranarbeiten · Bau · Abbruch & Recycling

Maxda GmbH
Langsera 631
CH-3925 Grächen

www.maxdagmbh.ch · info@maxdagmbh.ch · 24h 0800 277 772

24H SERVICE 0800 277 772

**HEIZÖL
MULDENSERVICE
WINTERDIENST
TRANSPORTE
KRANARBEITEN
BAU - ABBRUCH
RECYCLING**

www.maxdagmbh.ch